

«СОГЛАСОВАНО»

«УТВЕРЖДАЮ»

Начальник отдела образования  
Администрации Калининского района

Директор ГБОУ школы-интерната №9

Санкт-Петербурга

  
Н.В. Пичугина

«    »      2017

  
Е.В. Матюхина

«    »      2017

«СОГЛАСОВАНО»

Начальник отдела ОГИБДД УМВД России

по Калининскому району

г. Санкт-Петербурга

  
В.И. Васьковский

«30» 08 2017

# ПАСПОРТ

дорожной безопасности

Государственного бюджетного общеобразовательного учреждения  
школы-интерната №9 Калининского района Санкт-Петербург

## Общие сведения

Государственное бюджетное общеобразовательное учреждение школа-интернат №9  
Калининского района Санкт-Петербурга

Юридический адрес ОУ: 195220, Санкт-Петербург, ул. Старцева, д.7, лит. А

Фактический адрес ОУ: 195220, Санкт-Петербург, ул. Старцева, д.7, лит. А

Руководитель ОУ: Матюхина Елена Владимировна 8-812-417-64-71  
(ФИО) (телефон)

Заместители руководителя ОУ:

Рябига Татьяна Степановна 8-812-417-64-72  
(ФИО) (телефон)

Жирова Татьяна Борисовна 8-812-417-64-73  
(ФИО) (телефон)

Ильенкова Юлия Михайловна 8-812-417-64-73  
(ФИО) (телефон)

Специалист отдела образования,  
курирующий вопросы профилактики  
детского дорожно-транспортного  
травматизма главный специалист  
(должность)

Е.А. Ганжин  
(ФИО)

8-812-417-47-49  
(телефон)

Ответственный за организацию  
работы по профилактике  
детского дорожно-транспортного  
травматизма в ОУ

заместитель директора по ВР  
(должность)

Ю.М.Ильенкова  
(ФИО)

8-812-417-64-73  
(телефон)

Руководитель или ответственный  
работник дорожно-эксплуатационной  
организации, осуществляющей  
содержание внутривортовой территории

заместитель директора по АХР  
(должность )

К.А. Гиевский  
(ФИО)

8-812-417-64-74  
(телефон)

Количество учащихся	183
Наличие кабинета по БДД	II этаж (если имеется, указать место расположения)
Наличие уголков по БДД в 1-4 классах	холл II этажа (если имеется, указать место расположения)
Наличие автогородка (площадки по БДД)	нет
Наличие автобуса в ОУ	нет

Время занятия в ОУ:

Уроки: с 9.00 по 15.00

Внеурочные занятия: с 13.30 по 20.00

**Телефоны оперативных служб:**

- 112-

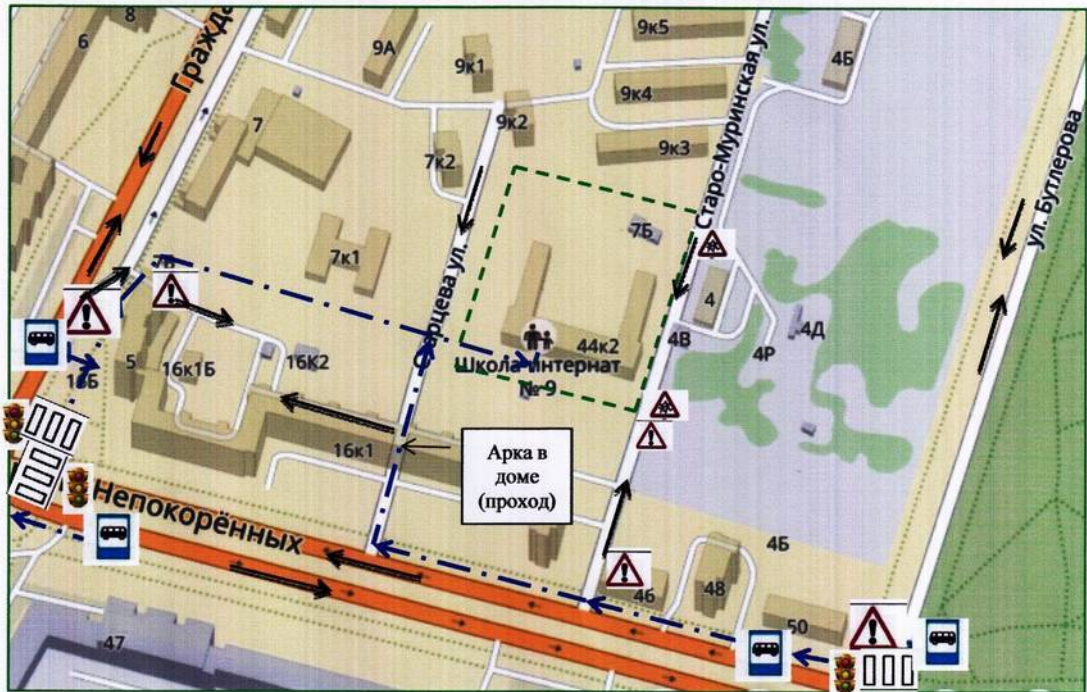
МВД Калининского района 8-812- 540-02-02

Дежурная часть ГИБДД 8-812-234-90-21 8-812-234-26-46

Диспетчерская дирекции по организации дорожного движения

8-812-766-35-74

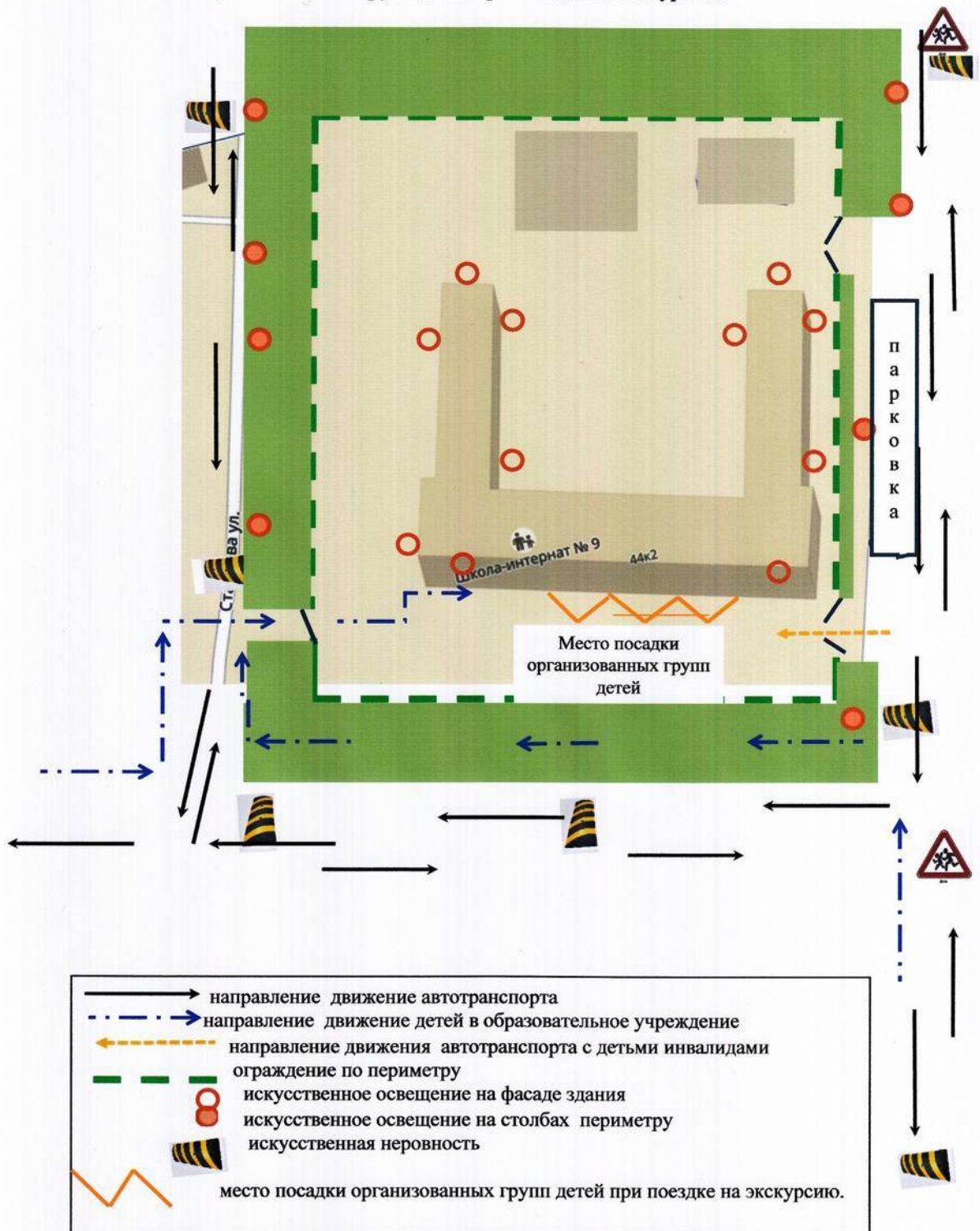
План-схема района расположения ОУ, пути движения транспортных средств и детей (обучающихся).



	Ограждение образовательного учреждения
	Жилые дома
	Автомобильная дорога
	Тротуар
	Направление движения транспортного потока
	Направление движения детей
	Опасные участки
	Перекресток, регулируемый светофором
	Остановка маршрутных ТС
	Наземные пешеходные переходы








Схема организации дорожного движения в непосредственной близости от образовательного учреждения с размещением соответствующих технических средств, маршруты движения детей и расположение места посадки организованных групп детей при поездке на экскурсию.



**Пути движения транспортных средств к местам разгрузки \погрузки и рекомендуемые пути движения детей по территории образовательного учреждения**



-  въезд и выезд грузовых транспортных средств.
-  направление движение детей в образовательное учреждение
-  направление движения автотранспорта с детьми с ОВЗ
-  ограждение по периметру
-  место посадки организованных групп детей при поездке на экскурсию.

**Маршруты движения организованных групп детей от ОУ к наиболее  
часто посещаемым объектам в ходе учебного процесса**

В связи с тем, что Государственное бюджетное общеобразовательное учреждение школа-интернат №9 Калининского района Санкт-Петербурга является **школой-интернатом для детей с нарушениями опорно-двигательного аппарата**, организованные группы детей передвигаются только с использованием автотранспорта

Вариант движения специализированного транспорта представлен в схеме **«Пути движения транспортных средств к местам разгрузки/погрузки и рекомендуемые пути передвижения детей по территории образовательного учреждения»**.