

«СОГЛАСОВАНО»  
Начальник отдела образования  
администрации  
Калининского района  
Санкт-Петербурга

  
Н.В.Пичугина  
«20» августа 2021

«УТВЕРЖДАЮ»  
Директор  
ГБОУ школы-интерната №9  
Калининского района  
Санкт-Петербурга

  
Е.В. Матюхина  
«24» августа 2021

«СОГЛАСОВАНО»  
Начальник отдела  
ГИБДД УМВД России  
по Калининскому району  
Санкт-Петербурга

  
В.В Буханко  
«21» августа 2021

## ПАСПОРТ

дорожной безопасности образовательного учреждения  
Государственного бюджетного общеобразовательного учреждения  
школы-интерната №9  
Калининского района Санкт-Петербурга

## Общие сведения

Государственное бюджетное общеобразовательное учреждение школа-интернат №9  
Калининского района Санкт-Петербурга  
Юридический адрес ОУ: \_\_ Санкт-Петербург, ул. Старцева д.7 \_\_

---

Фактический адрес ОУ: \_\_ Санкт-Петербург, ул. Старцева д.7 \_\_

Руководитель ОУ \_\_ Матюхина Елена Владимировна \_\_ 417-64-71\_\_

(фамилия, имя, отчество)

(телефон)

Заместители  
руководителя ОУ:

(фамилия, имя, отчество)

\_\_ Жирова Татьяна Борисовна \_\_ 417-64-73\_\_

(фамилия, имя, отчество)

(телефон)

\_\_ Ильенкова Юлия Михайловна \_\_ 417-64-73\_\_

(фамилия, имя, отчество)

(телефон)

\_\_ Кулешова Наталья Ивановна \_\_ 417-64-72

(фамилия, имя, отчество)

(телефон)

Специалист отдела образования,  
курирующий вопросы профилактики  
детского дорожно-транспортного  
травматизма Главный специалист сектора контроля и координации  
деятельности образовательных учреждений отдела образования  
Калининского района Санкт-Петербурга

(должность)

С.В.Глебова

(фамилия, имя, отчество)

417-47-49

(телефон)

(должность)

(фамилия, имя, отчество)

Закреплённый за ОУ работник Госавтоинспекции

---

должность

( фамилия , имя, отчество)

Ответственный за организацию  
работы по профилактике  
детского дорожно-транспортного  
травматизма в ОУ заместитель директора по ВР

(должность)

Ю.М.Ильенкова \_\_

(фамилия, имя, отчество)

\_\_ 417-64-73

(телефон)

Руководитель или ответственный

работник дорожно-эксплуатационной  
организации, осуществляющей  
содержание уличной дорожной сети

должность

( фамилия , имя, отчество)

Руководитель или ответственный  
работник дорожно-эксплуатационной  
организации, осуществляющей  
содержание  
внутридворовой территории  
(зам. по АХР)

К.А. Гиевский\_

417-64-74

Количество учащихся   208  

Наличие кабинета по БДД            да( II этаж кааб. 204)             
*(если имеется, указать место расположения)*

Наличие уголков по БДД  
в 1-4 классах            холл второго этажа             
*(если имеются, указать место расположения)*

Наличие автогородка (площадки) по БДД            нет           

Наличие автобуса в ОУ            нет           

Время занятий в ОУ:

Уроки: с   9.00   по   15.10  

Внеурочные занятия: с  13.30  по  20.00 

Телефоны оперативных служб:

МЧС            112           

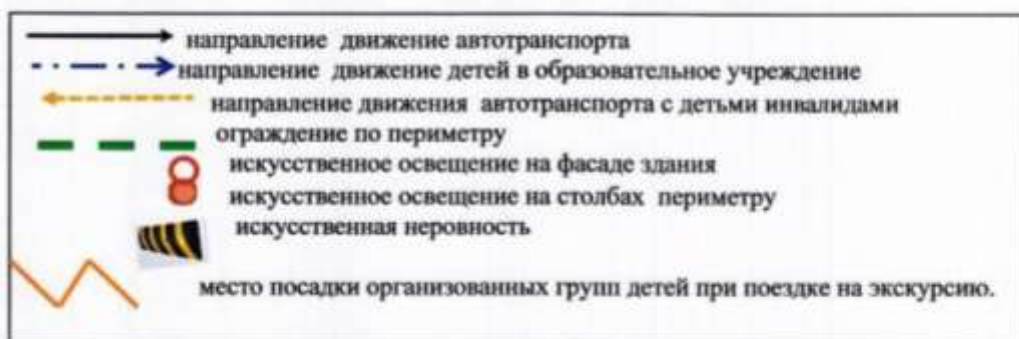
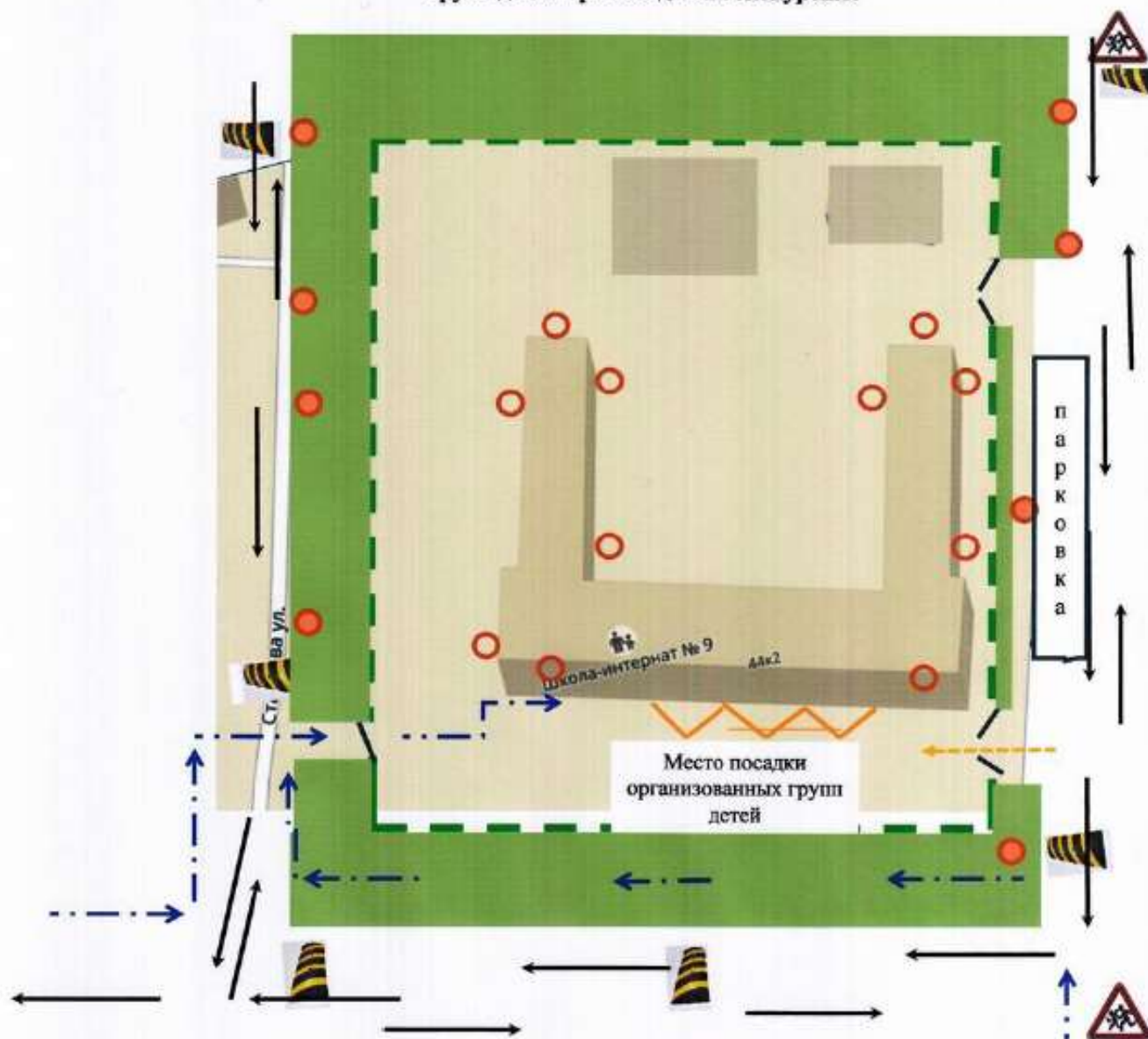
Дежурная служба администрации Калининского района	576-99-01
Отдел образования	576 -99-63
Дежурная часть РУВД МВД	540-02-02
Дежурная часть 6 отдела полиции	533 -06-02

**План-схема района расположения ОУ, пути движения транспортных средств и детей (обучающихся).**



	Ограждение образовательного учреждения
	Жилые дома
	Автомобильная дорога
	Тротуар
	Направление движения транспортного потока
	Направление движения детей
	Опасные участки
	Перекресток, регулируемый светофором
	Остановка маршрутных ТС
	Наземные пешеходные переходы

Схема организации дорожного движения в непосредственной близости от образовательного учреждения с размещением соответствующих технических средств, маршруты движения детей и расположение места посадки организованных групп детей при поездке на экскурсию.





## **Маршруты движения организованных групп детей от ОУ к наиболее часто посещаемым объектам в ходе учебного процесса**

В связи с тем, что Государственное бюджетное общеобразовательное учреждение школа-интернат №9 Калининского района Санкт-Петербурга является **школой-интернатом для детей с нарушениями опорно-двигательного аппарата**, организованные группы детей передвигаются только с использованием автотранспорта. Вариант движения специализированного транспорта представлен в схеме «**Пути движения транспортных средств к местам разгрузки/погрузки и рекомендуемые пути передвижения детей по территории образовательного учреждения**».